

亳州药材网

数智交易平台

预售交易 操作手册

安徽省亳州中医药集团

预售交易流程（一级市场）

产能预售角色划分：

发售方：预售卖家

认购方：预售买家

行纪服务商：简单理解为中间商

平台方：平台后台管理员

三者关系：发售方-行纪服务商签订合同，认购方 A-行纪服务商签订合同。转入二级市场后如果有转手例如认购方 A 将货物转出由认购方 B 认购，此时发售方、认购方 A 分别于行纪服务商解约合同，重新与发售方、认购方 B 签订合同，一次类推直到交易日结束。

出金入金流程：

参与交易的用户在交易之前须保证账户有足够的余额，交易用户登录交易平台后，可以在【资金账户管理】中进行操作，【资金账户管理】用于银行和资金账户之间转账、资金账户和结算账户之间转账，以及查询账户资金明细。

1、入金

入金是把银行账户资金转入交易平台资金账户，在【资金账户管理】中，点击【入金（银行转资金）】，填写转账金额，输入支付密码和用途，点击【提交】，则入金成功。

资金账户管理

> 银行账户签约绑定

> 入金(银行转资金)

> 出金(资金转银行)

> 结算账户转资金账户

> 资金账户转结算账户

> 资金划转审核

资金账户查询

结算账户查询

入金(银行转资金)

账户资金信息

可用余额	冻结金额
¥0.00	¥0.00

资金账号: 2506170002000 (人民币) *

银行账号: 123456****7890 *

金额: ¥ *

支付密码: *

用途:

温馨提示: 请确保您的银行账户有足够余额,同时您的资金账户状态为正常状态

提交

2、资金账户转结算账户

入金成功后，需要把资金账户中的资金转到预售账户中，才能在预售市场进行交易。

在【资金账户管理】中，点击【资金账户转结算账户】，选择结算账户：预售交易，填写转账金额和备注，点击【提交】。

在【资金账户管理】中，点击【资金划转审核】进行审核，审核通过后，完成资金账户到预售账户的转账。

我的空间

资金管理

挂牌交易

竞价交易

专场交易

预售买家

预售卖家

厂库仓单管理

仓单

您的位置：资金管理 > 资金账户管理 > 资金账户转结算账户

资金账户管理

> 银行账户签约绑定

> 入金(银行转资金)

> 出金(资金转银行)

> 结算账户转资金账户

> 资金账户转结算账户

> 资金划转审核

资金账户查询

结算账户查询

资金账户转结算账户

资金账号：

2506170002000

货币种类：

人民币

结算账号：

2506170002502 (预售交易)

转账类型：

资金转结算

转账金额：

¥

备注：

账户资金信息

资金账号	可取金额	可用余额	资金金额
2506170002000	¥4,497.00	¥4,497.00	¥4,497.00

提交

资金账户管理

> 银行账户签约绑定

> 入金(银行转资金)

> 出金(资金转银行)

> 结算账户转资金账户

> 资金账户转结算账户

> 资金划转审核

资金账户查询

结算账户查询

资金转结算审核

资金账号：

结算账号：

申请状态：

待审核

查询

资金账号	结算账号	市场	货币种类	发生金额	发生时间	流水号	申请状态	申请人	审核人	备注	操作
2506170002000	2506170002501	现货供销市场	人民币	¥1,000.00	2025-06-24 09:24:05	0220112025062409240681601045	待审核	嘉兴业药品贸易公司			通过 不通过

每页显示条数：

20

GO

1

 / 总条数：1 页码：1 / 1

3、结算账户资金转资金账户

如果想要出金，就是把交易平台上的资金转到银行卡，需要先把结算账户中的资金转到资金账户，再从资金账户转到银行卡，如果结算账户没有资金则不需要此操作。

在【资金账户管理】中，点击【结算账户转资金账户】，选择结算账户：预售交易，填写转账金额和备注，点击【提交】。

在【资金账户管理】中，点击【资金划转审核】进行审核，审核通过后，完成预售账户到资金账户的转账。

我的空间

资金管理

挂牌交易

竞价交易

专场交易

预售买家

预售卖家

厂库仓单管理

仓库

您的位置：资金管理 > 资金账户管理 > 结算账户转资金账户

资金账户管理

> 银行账户签约绑定

> 入金(银行转资金)

> 出金(资金转银行)

> 结算账户转资金账户

> 资金账户转结算账户

> 资金划转审核

资金账户查询

结算账户查询

结算账户转资金账户

结算账号：

2506170002502 (预售交易)

货币种类：

人民币

资金账号：

2506170002000

转账类型：

结算转资金

转账金额：

¥

备注：

结算账户资金信息

结算账号	可用余额	资金金额
2506170002502	¥50,267,108.58	¥50,295,979.18

提交

资金账户管理

> 银行账户签约绑定

> 入金(银行转资金)

> 出金(资金转银行)

> 结算账户转资金账户

> 资金账户转结算账户

> 资金划转审核

资金账户查询

结算账户查询

资金转结算审核

资金账号：

结算账号：

申请状态：

待审核

Q 查询

资金账号	结算账号	市场	货币种类	发生金额	发生时间	流水号	申请状态	申请人	审核人	备注	操作
2506170002000	2506170002501	现货白银市场	人民币	¥1,000.00	2025-06-24 09:24:06	0220112025062409240681601045	待审核	杨兴业药品贸易公司			通过 不通过

每页显示条数：

20

GO

1

总条数：1 页码：[1 / 1]

4、出金

出金是交易商把资金账户的余额转入银行账户，转账前请确保资金账户有足够的余额。

在【资金账户管理】中，点击【出金（资金转银行）】，填写转账金额，入数支付密码和用途，点击【提交】，则出金成功。

资金账户管理

银行账户签约绑定

入金(银行转资金)

出金(资金转银行)

结算账户转资金账户

资金账户转结算账户

资金划转审核

资金账户查询

结算账户查询

出金(资金转银行)

账户资金信息

资金账号	可取金额	当日出金总额	当日出金次数
2506170002000	¥0.00	¥0.00	0

资金账号:

2506170002000 (人民币)

银行账号:

123456****7890

金额:

¥

支付密码:

用途:

温馨提示: 请确保您的资金账户有足够余额,同时您的资金账户状态为正常状态

提交

一级市场流程:

1、 由平台方新增预售商品, 指定行纪服务商

登录 <https://center-uat.bozhouyaocaiwang.com/> 后台选择
预售系统-商品业务管理-商品列表-添加商品

BYGG

医药集团

中材产业电商平台

登录平台

交易系统管理

结算系统

统一采购

仓库系统

结算系统

资金系统

交易基础模块

门户网站

销售系统

专家系统

商品系统

统一配送

帮助

用户

消息

管理首页

销售计划列表

商品列表

商品业务管理

商品列表

新增交易管理

新增计划管理

新增资金管理

商品上市管理

新增保证金管理

交易解套管理

系统配置

新增需求管理

商品结构管理

风控管理

结算资金管理

商品查询

搜索

市场编码: 请选择

商品模式: 请选择

报价方式: 请选择

商品名称:

商品代码:

状态: 请选择

搜索

清空

添加商品

市场编码	交易模式	品种编码	品种名称	商品名称	商品代码	商品状态	最小订货量	发货保证金比例	报价方式	操作
YSJY	产能预售	ZYB5	白芍	白芍	BSY501	预售成功	1	0%	全价	修改发货保证金比例 查看
YSJY	产能预售	ZYB5	山银花	山银花	SYHY501	预售成功	1	0%	全价	修改发货保证金比例 查看
YSJY	产能预售	ZYMD	牡丹皮	白芷产能预售	MDPY501	预售成功	10	0%	全价	修改发货保证金比例 查看
YSJY	产能预售	ZYG1	白术	预数251028	PS251028	预售失败	1	20%	全价	查看
YSJY	产能预售	ZYG1	白术	baishu01	BAISHU1	预售成功	1	1%	全价	修改发货保证金比例 查看
YSJY	产能预售	ZYG1	白术	白术2	B50000062	初始	1	1%	全价	修改 查看 删除
YSJY	产能预售	ZYG1	白术	白术1	B50000061	预售成功	1	1%	全价	修改发货保证金比例 查看
YSJY	产能预售	ZYB5	白芍	白芍预数0620	BSY50620	预售成功	1	1%	全价	修改发货保证金比例 查看
YSJY	产能预售	ZYB5	白芍	可转让单测试0618	T0001	预售成功	1	1%	全价	修改发货保证金比例 查看

打开页面如下:

参数解释:

市场编码: 选择产能预售

交易模式：选择产能预售

品种名称：选择预售的品种

最小订单量：就是起购量

发票保证金：会先将保证金冻结，卖方开具发票后才能将该部分资金解冻并划拨给卖方

交收方式：基本上为仓单交收

订单形式：可转让订单，可在二级市场发布，不可转让订单不可以在二级市场发布。

行纪服务商：简单理解为中间商

印花税：按需配置

发售方是否可提取认购方履约定金：发售方能否使用履约定金（可用于预付款业务，但是风险较大因为该设置是对商品进行设置的，对所有交易商生效）

添加商品

*市场编码： <input type="text" value="请选择"/>	*交易模式： <input type="text" value="请选择"/>
*品种名称： <input type="text" value="请选择品种"/>	*商品计量单位： <input type="text"/>
*商品代码： <input type="text"/>	*商品名称： <input type="text"/>
*最小订货量： <input type="text" value="1"/>	*发票保证金比例： <input type="text" value=""/> %
*价格变动单位： <input type="text" value="0.01"/> 元	*报价方式： <input type="text" value="全价"/>
*交收方式： <input type="text" value="仓单交收"/>	*结算方式： <input type="text" value="线上结算"/>
订单通批次： <input type="text"/>	*订单形式： <input type="text" value="请选择"/>
*发售方是否可提取认购方履约定金： <input type="text" value="否"/>	
备注： <input type="text"/>	

以白芍为例如下图所示：

报价方式：分为全价和升贴水。全价就是指一口价，升贴水是指交割的时候如有争议可在成交价格的基础上上下浮动。

新增发布管理

新增管理

新增管理

> 发售场次管理

> 预售交收地列表

> 发售场次模板管理

> 预售公告查询

> 客户关系管理

新增团购管理

新增发布信息

图传方式:
请选择

商品名称:
请选择

下一步

返回

下图以全价为例，点击下一步，页面如图所示，一个页面分为四部分：新增发售竞拍、交易约定、交收约定、配置约定。

参数解释：

https://doc.weixin.qq.com/mind/m4_AWsAGwYSAOkCN
vO4Vh102SC6UvmlJ?scode=AIEAJwfXAGwWUdbEtSAWsA
GwYSAOk

新集发售竞拍

竞拍信息	
选择计划模板:	<input type="text" value="可选择计划模板"/>
* 竞拍方式:	<input type="text" value="请选择"/>
* 订单形式:	<input type="text" value="可冲订单"/>
发售方是否可撤销认购方履约定金: <input type="text" value="否"/>	

交易约定			
报价方式:	<input type="text" value="全价"/>	商品名称:	<input type="text" value="白巧"/>
* 起拍价:	<input type="text" value=""/> 元/kg	最小变动价格:	<input type="text" value="0.01"/> 元/kg
* 底价:	<input type="text" value=""/> 元/kg	* 竞拍最高限价:	<input type="text" value=""/> 元/kg
* 报价是否含税:	<input type="text" value="请选择"/>	* 是否公开竞价:	<input type="text" value="请选择"/>
* 竞拍总量:	<input type="text" value=""/> kg	* 最低预售达成率:	<input type="text" value=""/> %
* 单次最大认购数量:	<input type="text" value=""/> kg	* 单次最小认购数量:	<input type="text" value=""/> kg
* 公告公示日期:	<input type="text" value=""/>	* 发售日/竞价日:	<input type="text" value=""/>
* 竞拍开始时间:	<input type="text" value=""/>	* 竞拍结束时间:	<input type="text" value=""/>
* 最后交易日:	<input type="text" value="2025-10-29"/>		
延时规则:	<input type="text" value="不延时"/>		
说明 竞价的延时最迟不能超过开市前30分钟			

交易约定

* 交易站点/地点:		* 交易方式:	请选择
* 交易开始日期:		* 交易结束日期:	
* 交易站点日发货量:		生产厂家:	
品质:		品质升贴水标准:	
交易方式:	仓单交易	结算方式:	线上结算
质量/数量检验方式:			
备注:			

配置约定 (针对认购方)

* 是否互相看到申报数量:	请选择	* 是否互相看到申报价格:	请选择
* 有效出价是否突出显示:	请选择	* 是否看到自身有效申报数量:	请选择

参与方式

☒ 公开竞拍——所有具备业务资格的生产认购方可参与竞拍

☐ 定向竞拍——仅产能发售方指定的产能认购方可参与竞拍

保存

提交

返回

以白芍为例如图所示：

新增发售竞拍

竞拍信息

选择计划模板:	可选择计划模板		
* 竞拍方式:	询价拍	* 竞拍名称:	白芍产能预售
* 订单形式:	可随订单	发售方是否可提前认购方履约定金:	否

交易约定

报价方式:	金价	商品名称:	白芍
* 起拍价:	10 元/kg	最小变动价格:	0.01元/kg
* 底价:	10 元/kg	* 竞拍最高限价:	50 元/kg
* 报价是否含税:	含税	* 是否公开竞价:	是
* 竞拍总量:	1500 kg	* 最低预付款比率:	20 %
* 单次最大认购数量:	1500 kg	* 单次最小认购数量:	100 kg
* 公告公示日期:	2025-10-29	* 发售日/竞价日:	2025-10-30
* 竞拍开始时间:	10:45	* 竞拍结束时间:	10:59
* 最后交易日:	2025-11-29		
延时规则:	不延时		
说明	竞价的延时最长不能超过出市前30分钟		

交易约定

* 交易站点/地点:	福州	* 交易方式:	自提
* 交易开始日期:	2025-11-30	* 交易结束日期:	2025-12-02
* 交易站点日发货量:	1000 kg	生产厂家:	测试
品质:	熟货	品质升贴水标准:	
交易方式:	仓单交易	结算方式:	线上结算
质量/数量检验方式:	过金粒		
备注:			

竞拍详情查看

竞拍详情

竞拍名称:	白芍产能预售	竞拍状态:	审核通过	竞拍方式:	询价拍	参与方式:	公开竞拍
竞拍时间:	2025-10-30 10:45:00 至 10:59:00						
发货方定金:	1500.00 元	最近交易日:	2025-11-13	公告公示日期:	2025-10-29	产能发货方:	产能预售质询商
交货站点/地点:	亳州	发货方是否可撤回认购方履约定金:	否				
交货方式:	自提	交货站点日发货量:	1000kg	交货开始日期:	2025-11-14	交货结束日期:	2025-11-15
生产厂家:	测试	品质:	优质	品质开始标准:		质量/数量检验方式:	过全检
交货方式:	仓单交接	结算方式:	线上结算				
商品代码:	BSYS02	商品名称:	白芍	报价方式:	金价		
延时规则:	不延时						
备注:							

配置约定 (针对认购方)

是否互相看到申报数量:	是	是否互相看到申报价格:	是
有效出价是否未出显示:	是	是否看到自身有效申报数量:	是

配置约定 (针对认购方)

是否互相看到申报数量:	是	是否互相看到申报价格:	是
有效出价是否未出显示:	是	是否看到自身有效申报数量:	是

参与竞拍

初次竞拍

场内出价信息

我的评价

竞拍编号	竞拍名称	拍买量	底价	起拍价	出价次数	状态
C202510291789	白芍产能预售	1500kg	10.00元/kg	10.00元/kg	0	未出价

返回

点击参与竞拍：

如果竞拍未开始如下图

当前竞拍：白芍产能预售

(拍卖模式：询价拍)距离竞拍开始还有：24 小时 5 分 31 秒

竞拍编号：C202510291789
报价方式：金价
延时规则：不延时

竞拍总量：1500kg
出价次数：0

底价：10.00元/kg



暂未开始
拍卖将于 2025-10-30 10:45:00 开始，敬请期待！

交易商名称	申报价格(元/kg)	申报数量(kg)	有效数量(kg)	申报状态	报价时间
-------	------------	----------	----------	------	------

如果竞拍开始以一口价为例：

当前竞拍：山银花产能预售2(拍卖模式：一口价)距离竞拍结束还有：0 小时 10 分 33 秒

竞拍编号：C202510301790
竞拍总量(kg)：3000

发售价：15.00元/kg
报价方式：全价

延时规则：不延时

申报数量： kg

申报总量：0kg 可用资金：484740.44元

确认

交易商名称	申报数量(kg)	有效数量(kg)	申报状态	报量时间	操作
-------	----------	----------	------	------	----

返回

当前竞拍：山银花产能预售2(拍卖模式：一口价)距离竞拍结束还有：0 小时 10 分 0 秒

竞拍编号：C202510301790
竞拍总量(kg)：3000

发售价：15.00元/kg
报价方式：全价

延时规则：不延时

申报数量：

申报总量：3000kg 可用资金：472740.44元

确认

交易商名称	申报数量(kg)	有效数量(kg)	申报状态	报量时间	操作
拼单集采交易商一	3000	3000	已报	09:19:54	撤销

返回

当前竞拍：山银花产能预售2(拍卖模式：一口价)距离竞拍结束还有：0

竞拍编号：C202510301790
竞拍总量(kg)：3000

发售价：15.00元/kg
报价方式：全价

延时规则：不延时

申报数量：

申报总量：6000kg

确定

信息

本次报量将导致拍一次报量失效，解冻相应认购金和手续费，并会重新冻结认购定金：4000元，冻结手续费：4000元。是否确认报量？

确定 取消

交易商名称	申报数量(kg)	有效数量(kg)	申报状态	报量时间	操作
拼单集采交易商一	1000	1000	已报	09:20:46	撤销
拼单集采交易商一	3000	0	已撤销	09:19:54	
拼单集采交易商一	2000	0	已撤销	09:20:32	

返回

价管理 > 发育场次列表

当前竞拍：山银花产能预售2(拍卖模式：一口价)距离竞拍结束还有：0 小时 0 分 46 秒

竞拍编号：C202510301790
竞拍总量(kg)：3000

发售价：15.00元/kg
报价方式：全价

延时规则：不延时

申报数量：

申报总量：8000kg 可用资金：476740.44元

确认

交易商名称	申报数量(kg)	有效数量(kg)	申报状态	报量时间	操作
拼单集采交易商一	2000	2000	已报	09:21:13	撤销
拼单集采交易商一	3000	0	已撤销	09:19:54	
拼单集采交易商一	2000	0	已撤销	09:20:32	
拼单集采交易商一	1000	0	已撤销	09:20:46	

返回

5、订单查询

认购方查询成交订单：预售买家-预售竞价管理-认购成

BYGC
电药集团
中药材产业电商平台

[yangkang](#) [→] 退出

我的空间
资金管理
挂牌交易
竞价交易
专场交易
预售买盘
预售卖盘
仓库信息管理
交收合同管理

当前位置：[预售买盘](#) > [预售买盘管理](#) > [认购及成交查询](#)

■ 预售买盘管理

- > [认购成交查询](#) 2
- > [收到定向邀请](#)
- > [发盘/接收/取消](#)
- > [提供成交意见](#)
- > [认购订单管理](#)

认购成交查询

竞拍编号:

商品代码:

报价方式:

请选择

Q. 搜索

清空

竞拍编号	竞拍名称	商品代码	商品名称	报价方式	产需发布方	产需认购方	行约服务交易账号	出价	成交价	参考全价	竞拍量	成交量	成交时间	手续费	认购金	认筹方履约保证金	认筹方预付定金
C20510301790	山银花产能预需	SYHY502	山银花	全价	产需能源医药商	数据需求交易商	2506170001802	15.00 元/kg	15.00 元/kg	-	2000 kg	2000 kg	2025-10-30 09:30:00	4000.00	4000.00 元	3000.00	0.00 元

[我的订单](#)[资金管理](#)[网络资金 1](#)[交易合同管理](#)

您的位置： [预售买家](#) > [预售费用管理](#) > [发盘成交查询](#)

预售增发管理

预售管理

预售回款管理

网络点价管理 2

> 我的发货批次

> 发盘成交查询 3

> 发盘成交报价查询

[提前交割管理](#)

发盘成交查询

商品编号： 商品代码： 产线认购方：
 报价方式：

贸易编号	贸易名称	商品代码	商品名称	报价方式	产能发售方	产线认购方	行纪贸易商	出价	成交价	参考金价	成交量	成交时间	手续费	认筹定金	认购方需付定金	认购方需补足定金
CZ0251001790	山银花产能预盘2	SYHY502	山银花	金价	产线预售费招商	拟单集采交易商一	ZS06170001802	15.00元/Kg	15.00元/Kg	-	2000 Kg	2025-10-30 09:32:00	4000.00元	4000.00元	3000.00元	0.00元
CZ02510291787	山银花产能预盘	SYHY501	山银花	金价	产线预售费招商	拟单集采交易商一	ZS06170001802	30.00元/Kg	30.00元/Kg	-	1000 Kg	2025-10-29 09:08:50	2000.00元	3000.00元	3000.00元	0.00元

所属模式：预售模式 商品名称：选择相应品种 下面

数据会自动填充

BYGC 中药材产业电商平台

管理首页 商品列表 预售计划列表 预售场次列表 预售发布为竞拍 预售认购为竞拍 预售认购为竞拍 商品上市

商品业务管理 预售交易管理 预售计划管理 预售资金管理 商品上市 商品审核 商品维护 预售保证金管理 交易资金管理 系统配置 预售资金管理 商品回购管理 风控管理 预售资金管理

商品上市

基本信息

*所属模式: 请选择 *商品名称: 请选择

*商品代码: 报价方式: 元

*最小订货量: *价格变动单位: 0.01 元

*预售价格: 元 *首日基准价格: 元

订单通批次: 行纪服务商交易账号:

日程信息

*上市日期: *挂牌截止日期:

交易信息

*首日涨跌幅限制: 20 % *首日跌幅限制: 20 %

*涨跌幅限制: 10 % *跌幅限制: 10 %

*上限价: 999999.99 元 *下限价: 0.00 元

*交易模式: T+1

提交 返回

以山银花为例如下图所示：

管理首页 商品列表 预售计划列表 预售场次列表 预售发布为竞拍 预售认购为竞拍 预售认购为竞拍 商品上市 商品维护

商品业务管理 预售交易管理 预售计划管理 预售资金管理 商品上市 商品审核 商品维护 预售保证金管理 交易资金管理 系统配置 预售资金管理 商品回购管理 风控管理 预售资金管理

商品上市

基本信息

*所属模式: 产能预售 *商品名称: 山银花

*商品代码: SYHS02 报价方式: 全价

*最小订货量: 1 kg *价格变动单位: 1 元/kg

*预售价格: 15 元/kg *首日基准价格: 15 元/kg

订单通批次: 行纪服务商交易账号: 2506170001802

日程信息

*上市日期: 2025-10-31 *挂牌截止日期: 2025-11-03

交易信息

*首日涨跌幅限制: 20 % *首日跌幅限制: 20 %

*涨跌幅限制: 10 % *跌幅限制: 10 %

*上限价: 999999.99 元/kg *下限价: 0.00 元/kg

*交易模式: T+1

提交 返回

点击提交按钮此时该商品上市为待审核状态

商品审核：平台方：预售系统-商品上市管理-商品审核-

点击审核-复核到达上市日期会自动可转到二级市场

商品任务管理

特殊交易管理

销售计划管理

销售商管理

商品上市管理

商品上市

商品审核

商品维护

销售保证金管理

交割单表管理

管理首页

商品列表

销售计划列表

销售商列表

销售商管理功能...

销售计划管理功能...

销售计划管理功能...

销售计划管理功能...

商品上市

商品审核1

商品操作审核

商品代码: 商品名称: 审核状态: 全部状态 搜索 清空

操作类型: 上市 商品模式: 请选择

批量审核通过 批量复核通过 批量退回

商品代码	商品名称	上市日期	审核状态	操作
SYHYS02	山银花	2025-10-31	待审核	查看 审核通过 退回
BSYS01	白芍	2025-10-30	复核通过	查看
SYHYS01	山银花	2025-10-30	复核通过	查看
300100	白芍26年陈货	2025-07-29	复核通过	查看

一级市场流程结束

预售交易流程（二级市场）

一级市场商品上架后，商品到了上市时间后会自动显示在二级市场

以白芍为例：

全部商品

白芍

挂牌管理

买入挂牌F2

卖出挂牌F3

买入挂牌F4

卖出挂牌F5

盘查F6

持仓F7

订单F8

成交F9

买入挂牌

商品代码: BSY501

卖出挂牌

商品名称: 白芍

交易数量: 2508180002802

买入挂牌

交易数量: 2508180002802

卖出挂牌

可用资金: 499,720.00

盘查

委托数量: 0

盘查

卖出挂牌

一键挂单

委托单

委托单

委托单

委托单

委托单

委托单

委托单

委托单

委托单

委托单

委托单

委托单

委托单

委托单

委托单

委托单

委托单

委托单

委托单

委托单

委托单

委托单

委托单

委托单

委托单

委托单

委托单

委托单

委托单

委托单

委托单

委托单

委托单

委托单

委托单

委托单

委托单

委托单

委托单

委托单

委托单

委托单

委托单

委托单

委托单

委托单

委托单

委托单

委托单

委托单

委托单

委托单

委托单

委托单

委托单

委托单

委托单

委托单

委托单

委托单

委托单

委托单

委托单

委托单

委托单

委托单

委托单

委托单

委托单

委托单

委托单

委托单

委托单

委托单

委托单

委托单

委托单

委托单

委托单

委托单

委托单

委托单

委托单

委托单

委托单

委托单

委托单

委托单

委托单

委托单

委托单

委托单

委托单

委托单

委托单

委托单

委托单

委托单

委托单

委托单

委托单

委托单

委托单

委托单

委托单

委托单

委托单

委托单

委托单

委托单

委托单

委托单

委托单

委托单

委托单

委托单

委托单

委托单

委托单

委托单

委托单

委托单

委托单

委托单

委托单

委托单

委托单

委托单

委托单

委托单

委托单

委托单

委托单

委托单

委托单

委托单

委托单

委托单

委托单

委托单

委托单

委托单

委托单

委托单

委托单

委托单

委托单

委托单

委托单

委托单

委托单

委托单

委托单

委托单

委托单

委托单

委托单

委托单

委托单

委托单

委托单

委托单

委托单

委托单

委托单

委托单

委托单

委托单

委托单

委托单

委托单

委托单

委托单

委托单

委托单

委托单

委托单

委托单

委托单

委托单

委托单

委托单

委托单

委托单

委托单

委托单

委托单

委托单

委托单

委托单

委托单

委托单

委托单

委托单

委托单

委托单

委托单

委托单

委托单

委托单

委托单

委托单

委托单

委托单

委托单

委托单

委托单

委托单

委托单

委托单

委托单

委托单

委托单

委托单

委托单

委托单

委托单

委托单

委托单

委托单

委托单

委托单

委托单

委托单

委托单

委托单

委托单

委托单

委托单

委托单

委托单

委托单

委托单

委托单

委托单

委托单

委托单

委托单

委托单

委托单

委托单

委托单

委托单

委托单

委托单

委托单

委托单

委托单

委托单

委托单

委托单

委托单

委托单

委托单

委托单

委托单

委托单

委托单

委托单

委托单

委托单

委托单

委托单

委托单

委托单

委托单

委托单

委托单

委托单

委托单

委托单

委托单

委托单

委托单

委托单

委托单

委托单

委托单

委托单

委托单

委托单

委托单

委托单

委托单

委托单

委托单

委托单

委托单

委托单

委托单

委托单

委托单

委托单

委托单

委托单

委托单

委托单

委托单

委托单

委托单

委托单

委托单

委托单

委托单

委托单

委托单

委托单

委托单

委托单

委托单

委托单

委托单

委托单

委托单

委托单

委托单

委托单

委托单

委托单

委托单

委托单

委托单

委托单

委托单

委托单

委托单

委托单

委托单

委托单

委托单

委托单

委托单

委托单

委托单

委托单

委托单

委托单

委托单

委托单

委托单

委托单

委托单

委托单

委托单

委托单

委托单

委托单

委托单

委托单

委托单

委托单

委托单

委托单

委托单

委托单

委托单

委托单

委托单

委托单

委托单

委托单

委托单

委托单

委托单

委托单

委托单

委托单

委托单

委托单

委托单

委托单

委托单

委托单

委托单

委托单

委托单

委托单

委托单

委托单

委托单

委托单

委托单

委托单

委托单

委托单

委托单

委托单

委托单

委托单

委托单

委托单

委托单

委托单

委托单

委托单

委托单

委托单

委托单

委托单

委托单

委托单

委托单

委托单

委托单

委托单

委托单

委托单

委托单

委托单

委托单

委托单

委托单

委托单

委托单

委托单

委托单

委托单

委托单

委托单

委托单

委托单

委托单

委托单

委托单

委托单

委托单

委托单

委托单

委托单

委托单

委托单

委托单

委托单

委托单

委托单

委托单

委托单

委托单

委托单

委托单

委托单

委托单

委托单

委托单

委托单

委托单

委托单

委托单

委托单

委托单

委托单

委托单

委托单

委托单

委托单

委托单

委托单

委托单

委托单

委托单

委托单

委托单

委托单

委托单

委托单

委托单

委托单

委托单

委托单

委托单

委托单

委托单

委托单

委托单

委托单

委托单

委托单

委托单

委托单

委托单

委托单

委托单

委托单

委托单

委托单

委托单

委托单

委托单

委托单

委托单

委托单

委托单

委托单

委托单

委托单

委托单

委托单

委托单

委托单

委托单

委托单

委托单

委托单

委托单

委托单

委托单

委托单

委托单

委托单

委托单

委托单

委托单

委托单

委托单

委托单

委托单

委托单

委托单

委托单

委托单

委托单

委托单

委托单

委托单

委托单

委托单

委托单

委托单

委托单

委托单

委托单

委托单

委托单

委托单

委托单

委托单

委托单

委托单

委托单

委托单

委托单

委托单

委托单

委托单

委托单

委托单

委托单

委托单

委托单

委托单

委托单

委托单

委托单

委托单

委托单

委托单

委托单

委托单

委托单

委托单

委托单

委托单

委托单

委托单

委托单

委托单

委托单

委托单

委托单

委托单

委托单

委托单

委托单

委托单

委托单

委托单

委托单

委托单

委托单

委托单

委托单

委托单

委托单

委托单

委托单

委托单

委托单

委托单

委托单

委托单

委托单

委托单

委托单

委托单

委托单

委托单

委托单

委托单

委托单

委托单

委托单

委托单

委托单

委托单

委托单

委托单

委托单

委托单

委托单

委托单

委托单

委托单

委托单

委托单

委托单

委托单

委托单

委托单

委托单

委托单

委托单

委托单

委托单

委托单

委托单

委托单

委托单

委托单

委托单

委托单

委托单

委托单

委托单

委托单

委托单

委托单

委托单

委托单

委托单

委托单

委托单

委托单

委托单

委托单

委托单

委托单

委托单

委托单

委托单

委托单

委托单

委托单

委托单

委托单

委托单

委托单

委托单

委托单

委托单

委托单

委托单

委托单

委托单

委托单

委托单

委托单

委托单

委托单

委托单

委托单

委托单

委托单

委托单

委托单

委托单

委托单

委托单

委托单

委托单

委托单

委托单

委托单

委托单

委托单

委托单

委托单

委托单

委托单

委托单

委托单

委托单

委托单

委托单

委托单

委托单

委托单

委托单

委托单

委托单

委托单

委托单

委托单

委托单

委托单

委托单

委托单

委托单

委托单

委托单

委托单

委托单

委托单

委托单

委托单

委托单

委托单

委托单

委托单

委托单

委托单

委托单

委托单

委托单

委托单

委托单

委托单

委托单

委托单

委托单

委托单

委托单

委托单

委托单

委托单

委托单

委托单

委托单

委托单

委托单

委托单

委托单

委托单

委托单

委托单

委托单

委托单

委托单

委托单

委托单

委托单

委托单

委托单

委托单

委托单

委托单

委托单

委托单

委托单

委托单

委托单

委托单

委托单

委托单

委托单

委托单

委托单

委托单

委托单

委托单

委托单

委托单

委托单

委托单

委托单

委托单

委托单

委托单

委托单

委托单

委托单

委托单

委托单

委托单

委托单

委托单

委托单

委托单

委托单

委托单

委托单

委托单

委托单

委托单

委托单

委托单

委托单

委托单

委托单

委托单

委托单

委托单

委托单

委托单

委托单

委托单

委托单

委托单

委托单

委托单

委托单

委托单

委托单

委托单

委托单

委托单

委托单

委托单

委托单

委托单

委托单

委托单

委托单

委托单

委托单

委托单

委托单

委托单

委托单

委托单

委托单

委托单

委托单

委托单

委托单

委托单

委托单

委托单

委托单

委托单

委托单

委托单

委托单

委托单

委托单

委托单

委托单

委托单

委托单

委托单

委托单

委托单

委托单

委托单

委托单

委托单

委托单

委托单

委托单

委托单

委托单

委托单

委托单

委托单

委托单

委托单

委托单

委托单

委托单

委托单

委托单

委托单

委托单

委托单

委托单

委托单

委托单

委托单

委托单

委托单

委托单

委托单

委托单

委托单

委托单

委托单

委托单

委托单

委托单

委托单

委托单

委托单

委托单

委托单

委托单

委托单

委托单

委托单

委托单

委托单

委托单

委托单

委托单

委托单

委托单

委托单

委托单

委托单

委托单

委托单

委托单

委托单

委托单

委托单

委托单

委托单

委托单

委托单

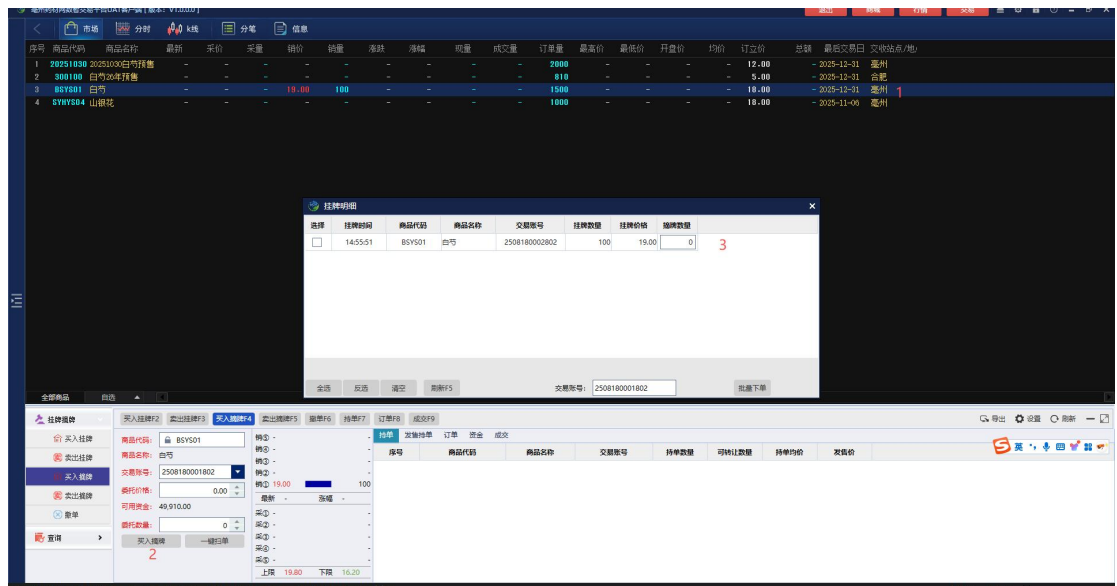
委托单

委托单

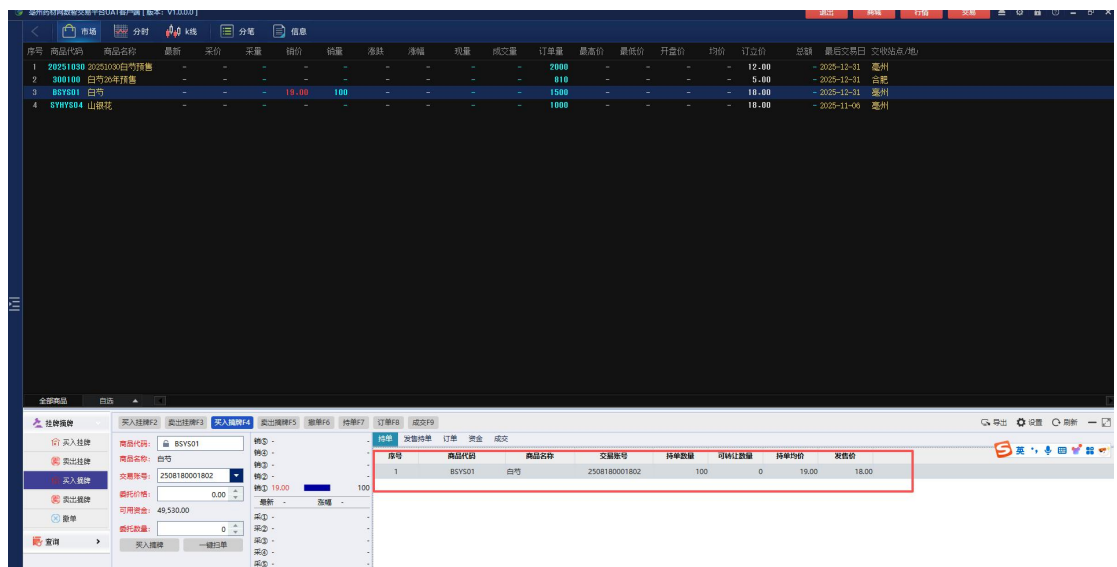
<

此时发售方登录客户端可以看到山银花的商品信息，以及右下侧所持有的山银花数量。

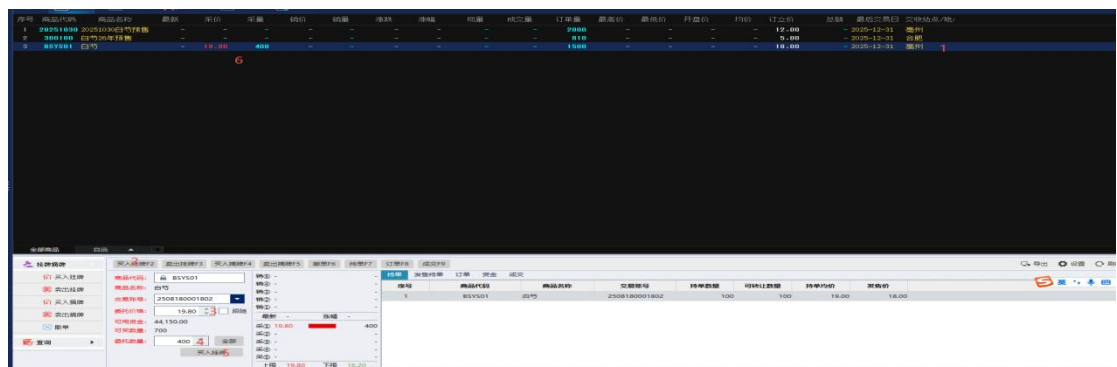
商品发售流程：1、先选中白芍品种 2、在持单列表选中白芍 3、选中卖出挂牌，填写价格信息（价格要在 5 处的区间范围内，这个范围代表的就是涨跌幅的限制）4、填写卖出的数量。如下图所示



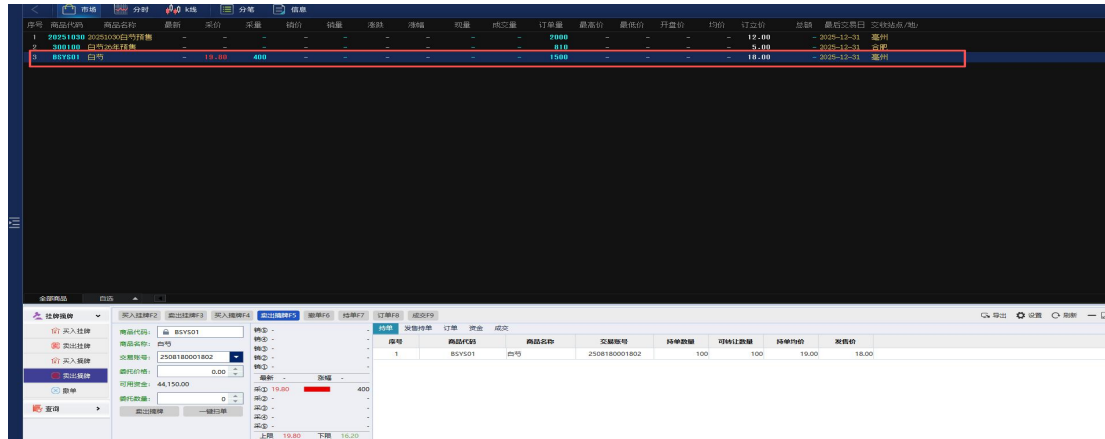
此时持单栏新增一条数据



买入挂牌操作：1、选择商品 2、点击买入挂牌 3、填写价格以及数量点击买入挂牌如下图所示

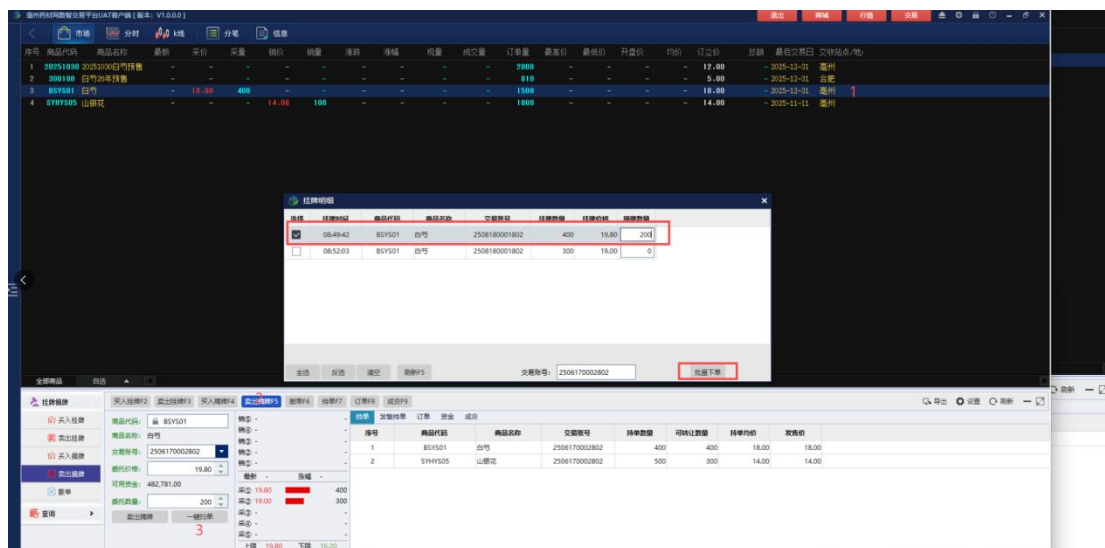


此时订单列表中会新增一条待摘牌数据



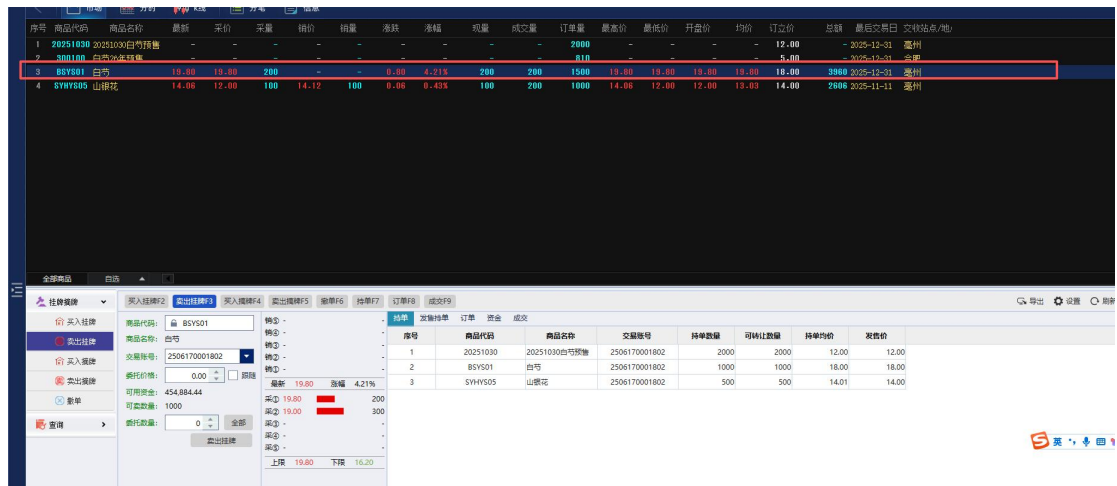
序号	商品代码	商品名称	最新	买价	卖价	成交量	订单量	最高价	最低价	开盘价	均价	订总价	总额	最后交易日	交割地点/地
1	20091009	20091009白竹青糖	-	-	-	-	2000	-	-	-	-	12.00	-	2025-12-31	惠州
2	20091008	白竹20年预售	-	-	-	-	810	-	-	-	-	5.00	-	2025-12-31	古雷
3	85Y501	白竹	19.00	400	-	-	1500	-	-	-	-	19.00	-	2025-12-31	惠州

如果想要摘该数据则需要进行卖出摘牌操作：1、选择商品 2、点击卖出挂牌 3、点击一键扫单，会弹出所有采购数据，选择一条填写数量，点击批量下单即可

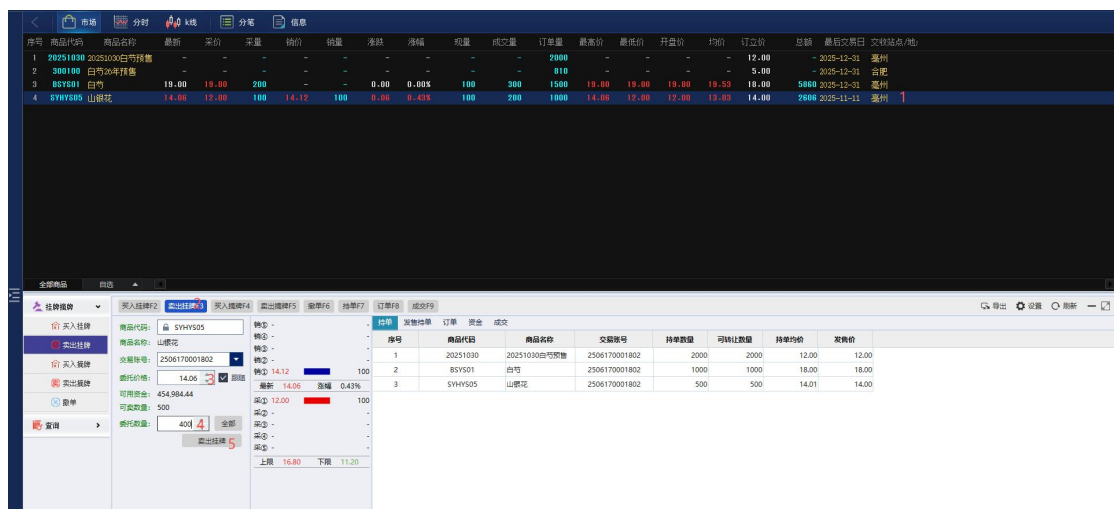


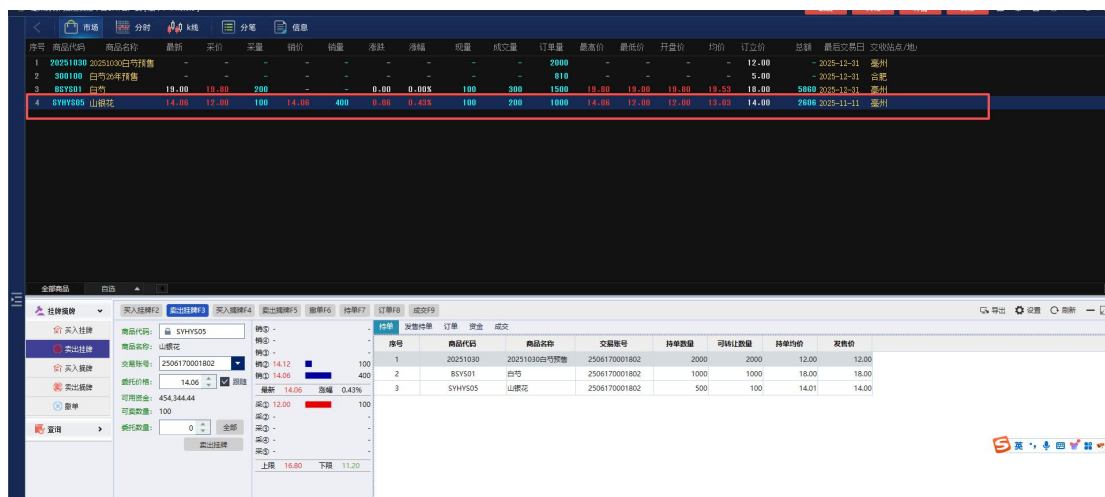
选择	挂牌时间	商品代码	商品名称	交割数量	挂牌价格	摘牌数量
<input checked="" type="checkbox"/>	08:49:42	85Y501	白竹	2508180001802	400	19.00
<input type="checkbox"/>	08:52:03	85Y501	白竹	2508180001802	300	19.00

此时市场信息新增，最新价格数据、涨幅数据、成交量数据、最低价、开盘价、均价、定立价以及总额数据

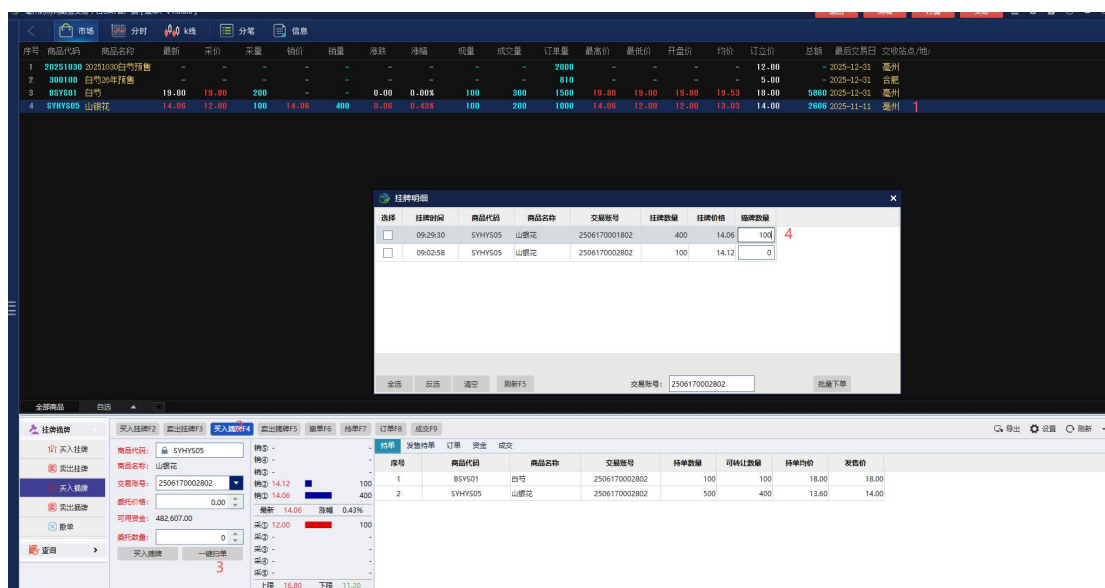


卖出挂牌流程：1、选择商品 2、卖出挂牌 3、填写价格及数量 4、点击卖出挂牌



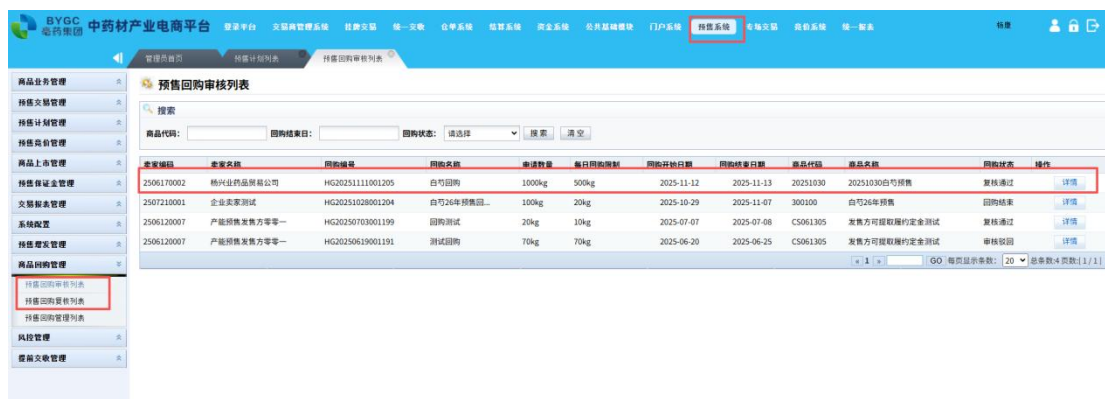


想要摘取该数据则需要进行买入摘牌操作：1、选择商品 2、点击买入摘牌 3、点击一键扫单 4、选择弹窗数据填写数量 点击批量下单



回购和增发流程：

当发售方所掌握的货物低于竞价成交数量，发售方可以通过回购的方式来进行数量的调整，点击预售卖家、发售场次管理、选择对应数据如下图所示：

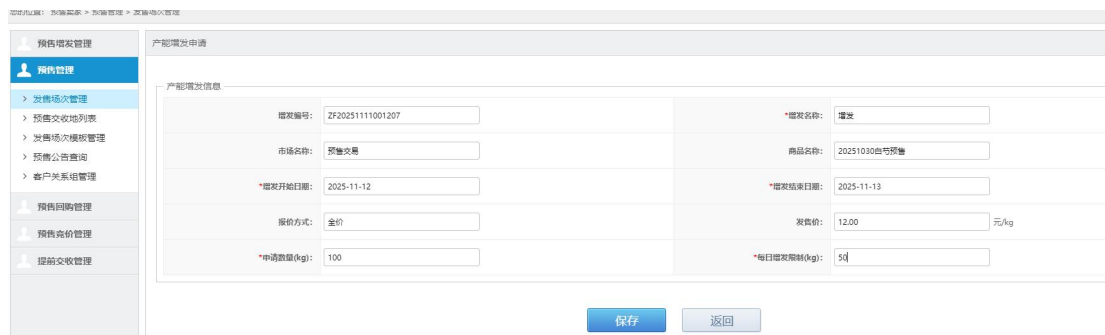


如果发售方掌握的商品数量大于当初的发售数量且有意愿将更多的商品投入到二级市场，则可以进行增发操作。

增发流程：点击预售卖家、发售场次管理、选择对应数据如下图所示：



点击增发按钮：填写申请数量、回购结束日期、每日回购限制。下图表示：增发总数量 100，会在 12、13 日按照每日 50 的数量进行自动增发。



点击保存：在预售增发管理中新增一条审核数据



点击提交即可。

平台方在预售系统、商品增发管理列表中会有一条待审核数据，平台方对该数据进行审核、符合通过后，该设置会在次日生效



合同生成：当商品到达交收日期，如果有成交记录则自动生成合同：

